

# 中華民國跆拳道協會-會員年費繳費方式

步驟 1：進入本會首頁點選**登入會員**頁點，後系統連結至會員系統。



步驟 2：於會員系統登入畫面輸入**帳號密碼**：1

個人會員：帳號☛身分證號碼；密碼☛身分證號碼後四碼

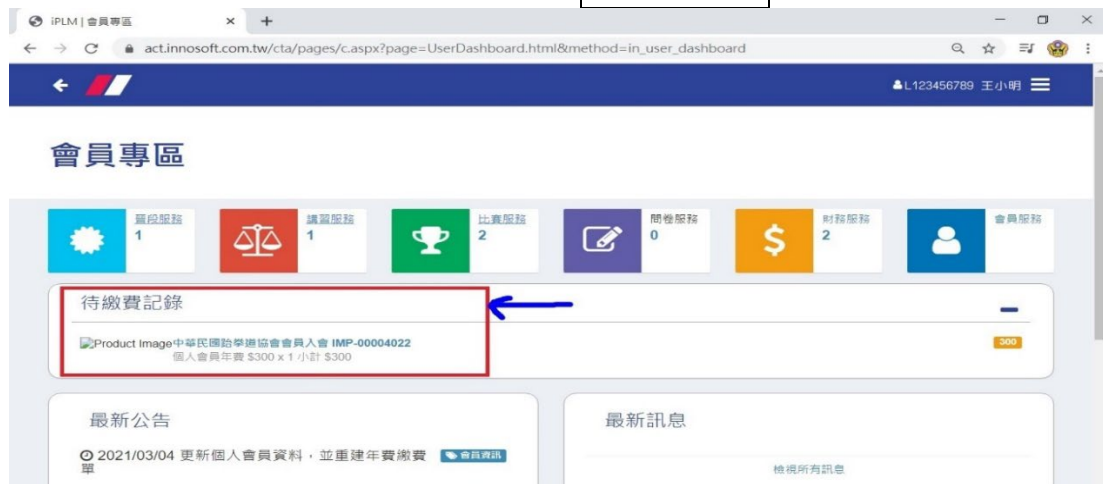
團體會員：帳號☛協會編號(EX: G00001)；密碼☛(預設:1234)

團體會員帳號下載連結：

<https://act.innosoft.com.tw/cta/pages/pdfio/group%20member%20account%20list.pdf?t=20210319>



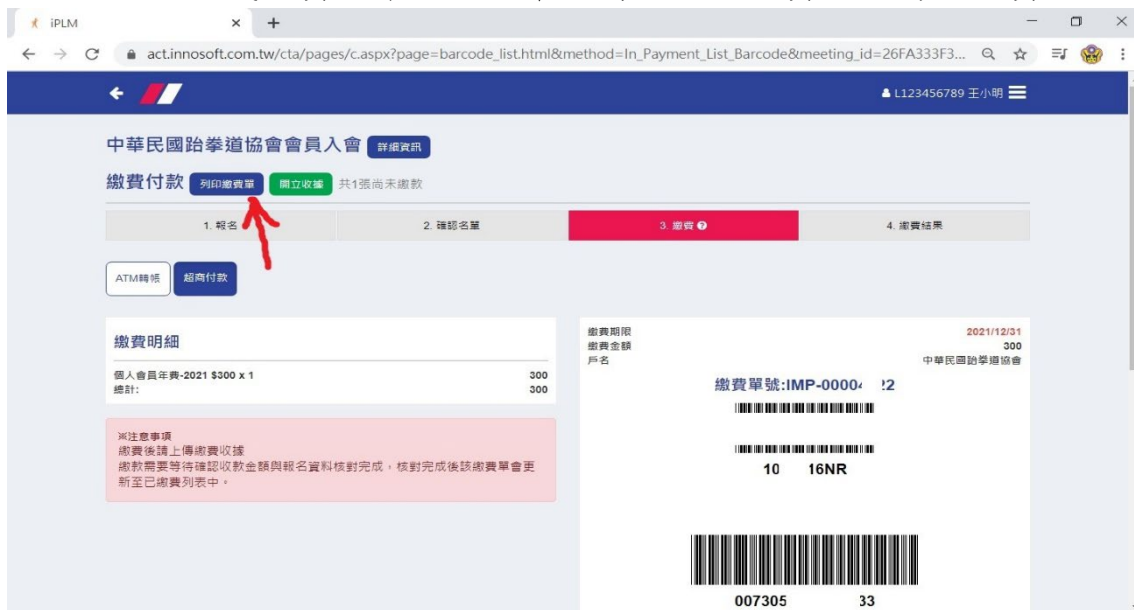
步驟 3：登入系統後進入個人主頁，點選待繳費紀錄：



步驟 4：繳款方式分 3 種選擇

1. 紙本繳費：

- 點選**列印繳費單**
- 完成繳費後系統將於半小時後顯示繳費狀態為已繳費

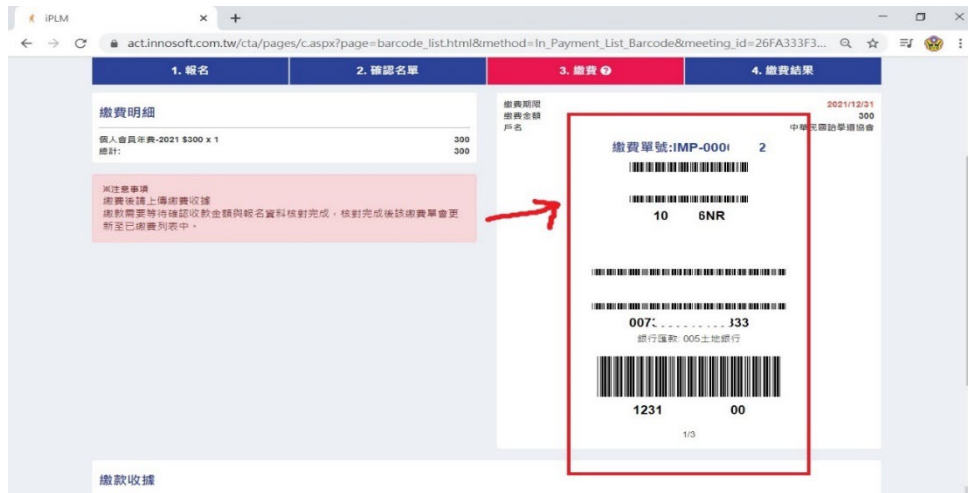


- **持紙本繳費單至附近超商繳費**

中華民國跆拳道協會		繳費單	
Chinese Taipei Taekwondo Association		No. IMP-0004022	
活動名稱：中華民國跆拳道協會會員			
繳費明細		超商專用條碼區	
個人會員年費 \$300 X 1	\$300		
(005)土地銀行專用條碼區			
戶名 中華民國跆拳道協會			
總金額 叁佰元整	\$300		
		掃描至上傳繳費頁 	
繳費期限	2021/12/31	※注意事項 繳費後請上傳繳費收據 繳款需要等待確認收款金額與報名資料核對完成，核對完成後該繳費單會更新至已繳費列表中。	

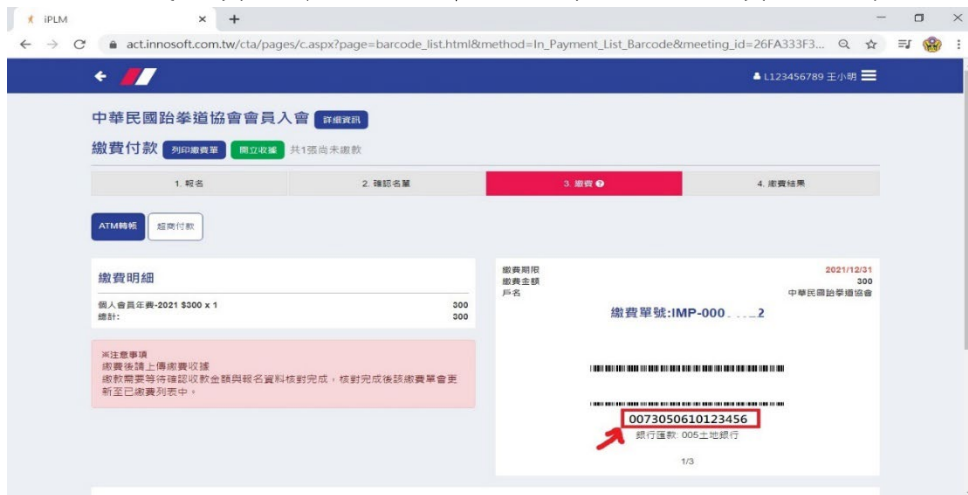
## 2. 便利商店繳費：

- 至四大超商，手機出示條碼供超商人員刷讀。
- 完成繳費後系統將於兩個工作天後顯示繳費狀態為已繳費。



## 3. ATM 轉帳：

- 依據所產生之專屬帳號至就近提款機/線上網銀轉帳。
- 完成繳費後系統將於半個小時後顯示繳費狀態為已繳費。



步驟 5：繳費完成後，可將單據拍照上傳備查，並可於系統列印收據

